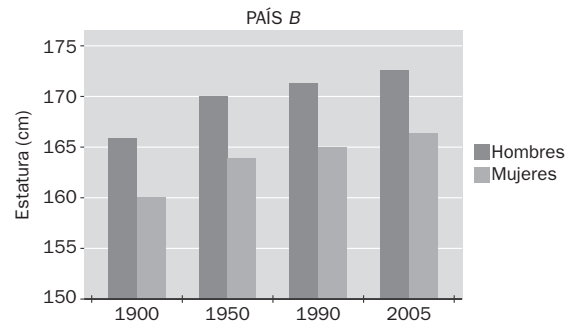
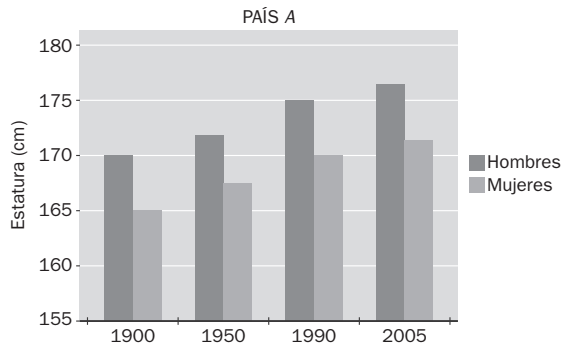


## PARA INTERPRETAR Y RESOLVER

### 14.53 Variación de altura

Los siguientes diagramas de barras representan la media de altura de los habitantes de dos países durante los años 1900, 1950, 1990 y 2005 diferenciando el sexo.



- a) Indica en cuál de los dos países crecieron más relativamente los hombres considerando el período entre 1900 y 2005.
- b) Indica en cuál de los dos países crecieron más relativamente las mujeres considerando el período entre 1950 y 1990.

a) La altura de los hombres en el país A pasó de ser 170 cm en 1900 a 177 cm en 2005:  $\frac{177}{170} = 1,041$   
Es decir, crecieron en un 4,1 %.

La altura de los hombres en el país B pasó de ser 166 cm en 1900 a 173 cm en 2005:  $\frac{173}{166} = 1,042$   
Es decir, crecieron en un 4,2 %.

Por tanto, crecieron más los hombres de B.

b) La altura de las mujeres en el país A pasó de ser 168 cm en 1950 a 170 cm en 1990:  $\frac{170}{168} = 1,0119$   
Es decir, crecieron en un 1,19 %.

La altura de las mujeres en el país B pasó de ser 163 cm en 1950 a 165 cm en 1990:  $\frac{165}{163} = 1,0122$   
Es decir, crecieron en un 1,22 %.

Por tanto, crecieron más o menos igual, aunque un poco más las mujeres de B.