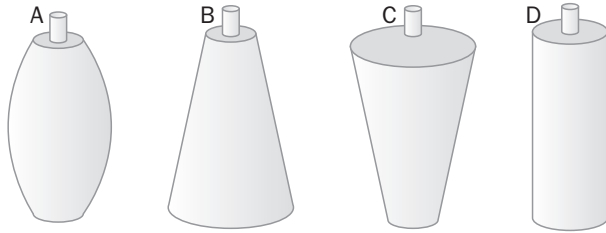


12. FUNCIONES

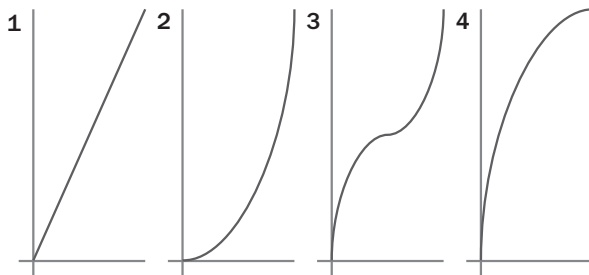
PROBLEMAS PROPUESTOS

12.17 En un laboratorio hay 4 probetas de igual capacidad.



Se procede a llenar las 4 probetas con un grifo y se va anotando el volumen de agua y la altura alcanzada en cada probeta.

Posteriormente, se representan estos datos y se obtienen las siguientes gráficas.



Asigna a cada probeta su gráfica correspondiente.

A3, B2, C4, D1.