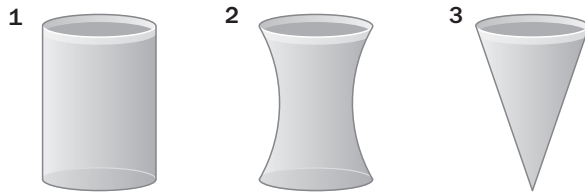


12. FUNCIONES

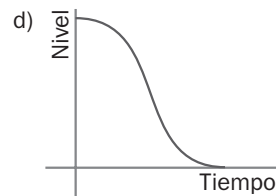
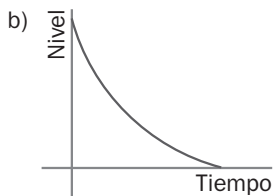
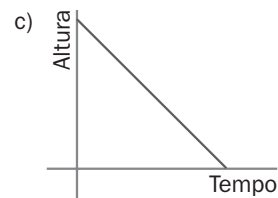
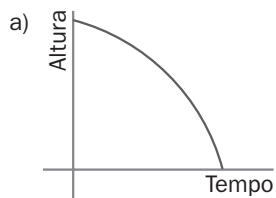
PARA INTERPRETAR Y RESOLVER

12.55 Vaciado de depósitos

Los siguientes depósitos están llenos con la misma cantidad de agua y contienen en su base un dispositivo mecánico y un grifo que hacen que se arrojen, en los tres casos, 5 litros por minuto de forma constante.



Las gráficas representan la altura del nivel del agua en función del tiempo que ha pasado desde que se ha abierto el grifo.



Indica cuál es la gráfica intrusa y señala a qué depósito corresponde cada una de las otras tres.

La gráfica a corresponde al recipiente 3.

La gráfica c corresponde al recipiente 1.

La gráfica d corresponde al recipiente 2.

La gráfica b es la intrusa.